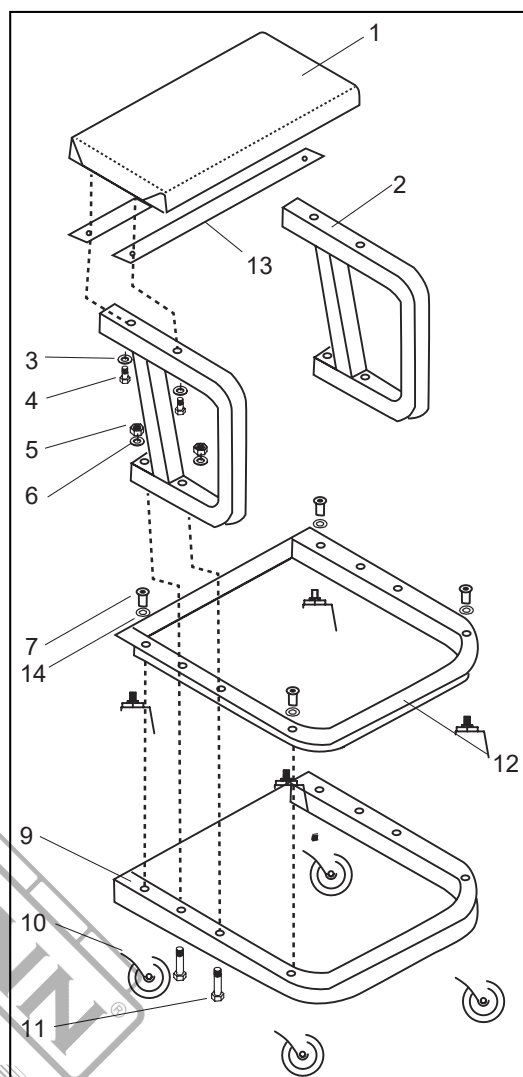


EN - EL

Part Εξάρτημα	Description Περιγραφή	Quantity Ποσότητα
1	Seat cushion / Μαξιλάρι καθίσματος	1
2	Support frame / Πλαίσιο στήριξης	2
3	Washer 6 / Ροδέλα 6	4
4	Screw M6 x 40 / Βίδα M6 x 40	4
5	Nut M8 / Παξιμάδι M8	4
6	Washer 8 / Ροδέλα 8	4
7	Nut M8 / Παξιμάδι M8	4
9	Base frame / Πλαίσιο βάσης	1
10	2" Caster / Τροχός 2"	4
11	Bolt M8 x 60 / Μπουλόνι M8 x 60	4
12	Tray / Πλαίσιο	1
13	Reinforcement bar / Μπάρα ενίσχυσης	2
14	Washer 10 / Ροδέλα 10	4

IT - BG

Parte Част	Descrizione Описание	Quantità Количество
1	Cuscino di seduta / Възглавница на седалката	1
2	Telaio di supporto / Опорна рамка	2
3	Rondella 6 / Шайба 6	4
4	Vite M6 x 40 / Винт M6 x 40	4
5	Dado M8 / Гайка M8	4
6	Rondella 8 / Шайба 8	4
7	Dado M8 / Гайка M8	4
9	Telaio di base / Базова рамка	1
10	Rotella da 2" / 2" колелца	4
11	Bullone M8 x 60 / Болт M8 x 60	4
12	Vassoio / Поднос	1
13	Barra di rinforzo / Укрепваща планка	2
14	Rondella 10 / Шайба 10	4



SCAN ME



RO - HR

Partea Dio	Descriere Opis	Cantitate Količina
1	Pernă de scaun / Jastuk za sjedenje	1
2	Cadru de susținere / Potporni okvir	2
3	Șaibă 6 / Podloška 6	4
4	Șurub M6 x 40 / Vijak M6 x 40	4
5	Piuliță M8 / Matica M8	4
6	Șaibă 8 / Podloška 8	4
7	Piuliță M8 / Matica M8	4
9	Cadru de bază / Osnovni okvir	1
10	Roțiță de 2" / 2" kotačić	4
11	Bolț M8 x 60 / Vijak M8 x 60	4
12	Tavă / Ladica	1
13	Bară de ranforsare / Armatura	2
14	Șaibă 10 / Podloška 10	4

HU

Rész	Leírás	Mennyiség
1	Üléspárna	1
2	Tartókeret	2
3	Alátét 6	4
4	Csavar M6 x 40	4
5	Anyacsavar M8	4
6	Alátét 8	4
7	Anyacsavar M8	4
9	Alvázkeret	1
10	2" görgő	4
11	Csavar M8 x 60	4
12	Tálca	1
13	Megerősítő rúd	2
14	Alátét 10	4

SAFETY INSTRUCTIONS

Assembly precautions

- Assemble only according to these instructions. Improper assembly can create hazards.
- Wear ANSI-approved safety goggles and heavy-duty work gloves during assembly.
- Keep assembly area clean and well lit.
- Keep bystanders out of the area during assembly.
- Do not assemble when tired or when under the influence of alcohol, drugs or medication.

Usage precautions

- This product is not a toy. Do not allow children to play with or near this item.
- Use as intended only.
- Inspect before every use; do not use if parts are loose or damaged.
- Maintain product labels and nameplates readable and visible. These carry important safety information.
- When not in use, this product must be stored in a dry location to prevent rust.
- When servicing, use only identical replacement parts.

ASSEMBLY INSTRUCTIONS

Caution: Read the safety instructions before assembling the product.

Note: Refer to page 1.

- Connect the two support frames (2) to the tray (12) and base frame (9) assembly using the four larger bolts (11), washers (6) and nuts (5).
- Place reinforcement bars (13) across support frames, aligning holes.
- Attach the seat cushion (1) to the aligned support frames and reinforcement bars using the four screws (4) and washers (3) provided.
- Attach four casters (10) to the base frame and tray using the four nuts (7) and washers (14) provided.
- Tighten all parts before use.

TECHNICAL DATA

- With tool case.
- Dimensions: 43.5 x 35.5 x 35 cm

* The manufacturer reserves the right to make minor changes to product design and technical specifications without prior notice unless these changes significantly affect the performance and safety of the products. The parts described / illustrated in the pages of the manual that you hold in your hands may also concern other models of the manufacturer's product line with similar features and may not be included in the product you just acquired.

* To ensure the safety and reliability of the product and the warranty validity, all repair, inspection or replacement work, including maintenance and special adjustments, must only be carried out by technicians of the authorized service department of the manufacturer.

* Always use the product with the supplied equipment. Operation of the product with non-provided equipment may cause malfunctions or even serious injury or death. The manufacturer and the importer shall not be liable for injuries and damages resulting from the use of non-conforming equipment.

ΟΔΗΓΙΕΣ ΑΣΦΑΛΕΙΑΣ

Προφυλάξεις για τη συναρμολόγηση

- Συναρμολογήστε το προϊόν μόνο σύμφωνα με αυτές τις οδηγίες. Η ακατάλληλη συναρμολόγηση μπορεί να δημιουργήσει κινδύνους.
- Φοράτε εγκεκριμένα γυαλιά ασφαλείας ANSI και γάντια εργασίας βαρέως τύπου κατά τη συναρμολόγηση.
- Φροντίστε ο χώρος συναρμολόγησης να είναι καθαρός και καλά φωτισμένος.
- Κρατήστε τους παρευρισκόμενους μακριά από τον χώρο κατά τη διάρκεια της συναρμολόγησης.
- Μη συναρμολογείτε όταν είστε κουρασμένοι ή όταν βρίσκεστε υπό την επήρεια αλκοόλ, φαρμάκων, ή άλλων ουσιών.

Προφυλάξεις σχετικά με τη χρήση

- Αυτό το προϊόν δεν είναι παιχνίδι. Μην επιτρέπετε στα παιδιά να παίζουν με το προϊόν ή κοντά σε αυτό.
- Χρησιμοποιείτε το προϊόν μόνο όπως προβλέπεται.
- Επιθεωρείτε το προϊόν πριν από κάθε χρήση. Μην το χρησιμοποιείτε εάν τα μέρη του δεν είναι καλά σφιγμένα, ή έχουν υποστεί ζημιά.
- Διατηρείτε τις ετικέτες και τις πινακίδες τύπου του προϊόντος ευανάγνωστες και ευδιάκριτες, καθώς φέρουν σημαντικές πληροφορίες ασφαλείας.
- Όταν το προϊόν δεν χρησιμοποιείται, πρέπει να αποθηκεύεται σε ξηρό μέρος για την αποφυγή σκουριάς.
- Κατά τη συντήρηση, πρέπει να χρησιμοποιούνται μόνο ανταλλακτικά που είναι πανομοιότυπα με τα αρχικά.

ΟΔΗΓΙΕΣ ΣΥΝΑΡΜΟΛΟΓΗΣΗΣ

Προσοχή: Διαβάστε τις οδηγίες ασφαλείας πριν συναρμολογήσετε το προϊόν.

Σημείωση: Ανατρέξτε στη σελίδα 1.

- Συνδέστε τα δύο πλαίσια στήριξης (2) με το πλαίσιο (12) και το πλαίσιο βάσης (9) χρησιμοποιώντας τα τέσσερα μεγαλύτερα μπουλόνια (11), τις ροδέλες (6) και τα παξιμάδια (5).
- Τοποθετήστε τις μπάρες ενίσχυσης (13) κατά μήκος των πλαισίων στήριξης, ευθυγραμμίζοντας τις οπές.
- Συνδέστε το μαξιλάρι καθίσματος (1) στα ευθυγραμμισμένα πλαίσια στήριξης και στις μπάρες ενίσχυσης χρησιμοποιώντας τις παρεχόμενες τέσσερις βίδες (4) και τις ροδέλες (3).
- Συνδέστε τους τέσσερις τροχούς (10) με το πλαίσιο βάσης και με το πλαίσιο χρησιμοποιώντας τα παρεχόμενα τέσσερα παξιμάδια (7) και τις ροδέλες (14).
- Σφίξτε όλα τα μέρη πριν από τη χρήση.

ΤΕΧΝΙΚΑ ΧΑΡΑΚΤΗΡΙΣΤΙΚΑ

- Με θήκη εργαλείων.
- Διαστάσεις: 43,5 x 35,5 x 35 cm

* Ο κατασκευαστής διατηρεί το δικαίωμα να πραγματοποιήσει δευτερεύουσες αλλαγές στο σχεδιασμό του προϊόντος και στα τεχνικά χαρακτηριστικά χωρίς προηγούμενη ειδοποίηση, εκτός εάν οι αλλαγές αυτές επηρεάζουν σημαντικά την απόδοση και λειτουργία ασφαλείας των προϊόντων. Τα εξαρτήματα που περιγράφονται / απεικονίζονται στις σελίδες του εγχειριδίου που κρατάτε στα χέρια σας ενδέχεται να αφορούν και σε άλλα μοντέλα της σειράς προϊόντων του κατασκευαστή, με παρόμοια χαρακτηριστικά, και ενδέχεται να μην περιλαμβάνονται στο προϊόν που μόλις αποκτήσατε.

* Για να διασφαλιστεί η ασφάλεια και η αξιοπιστία του προϊόντος καθώς και η ισχύς της εγγύησης όλες οι εργασίες επιδιόρθωσης, ελέγχου, επισκευής ή αντικατάστασης συμπεριλαμβανομένης της συντήρησης και των ειδικών ρυθμίσεων, πρέπει να εκτελούνται μόνο από τεχνικούς του εξουσιοδοτημένου τμήματος Service του κατασκευαστή.

* Χρησιμοποιείτε πάντα το προϊόν με τον παρεχόμενο εξοπλισμό. Η λειτουργία του προϊόντος με μη-προβλεπόμενο εξοπλισμό ενδέχεται να προκαλέσει βλάβη ή ακόμα και σοβαρό τραυματισμό ή θάνατο. Ο κατασκευαστής και ο εισαγωγέας ουδεμία ευθύνη φέρει για τραυματισμούς και βλάβες που προκύπτουν από την χρήση μη προβλεπόμενου εξοπλισμού.

ISTRUZIONI DI SICUREZZA

Precauzioni per il montaggio

- Il montaggio deve essere eseguito esclusivamente secondo le presenti istruzioni. Un montaggio improprio può creare pericoli.
- Durante il montaggio, indossare occhiali di sicurezza approvati dall'ANSI e guanti da lavoro pesanti.
- Mantenere l'area di montaggio pulita e ben illuminata.
- Tenere gli astanti fuori dall'area durante il montaggio.
- Non eseguire il montaggio quando si è stanchi o sotto l'effetto di alcol, droghe o farmaci.

Precauzioni d'uso

- Questo prodotto non è un giocattolo. Non permettere ai bambini di giocare con o vicino a questo prodotto.
- Usare solo come previsto.
- Ispezionare prima di ogni utilizzo; non utilizzare se le parti sono allentate o danneggiate.
- Mantenere leggibili e visibili le etichette e le targhette del prodotto. Esse contengono importanti informazioni sulla sicurezza.
- Quando non viene utilizzato, questo prodotto deve essere conservato in un luogo asciutto per evitare la ruggine.
- In caso di manutenzione, utilizzare solo parti di ricambio identiche.

ISTRUZIONI DI MONTAGGIO

Attenzione: Leggere le istruzioni di sicurezza prima di assemblare il prodotto.

Nota: Fare riferimento a pagina 1.

- Collegare i due telai di supporto (2) al vassoio (12) e al telaio di base (9) utilizzando i quattro bulloni più grandi (11), le rondelle (6) e i dadi (5).
- Posizionare le barre di rinforzo (13) sui telai di supporto, allineando i fori.
- Fissare il cuscino del sedile (1) ai telai di supporto e alle barre di rinforzo allineati utilizzando le quattro viti (4) e le rondelle (3) in dotazione.
- Fissare le quattro rotelle (10) al telaio di base e al vassoio utilizzando i quattro dadi (7) e le rondelle (14) in dotazione.
- Serrare tutte le parti prima dell'uso.

DATI TECNICI

- Con valigetta portautensili.
- Dimensioni: 43,5 x 35,5 x 35 cm

* Il produttore si riserva il diritto di apportare modifiche minori al design e alle specifiche tecniche del prodotto senza preavviso, a meno che tali modifiche non influiscano significativamente sulle prestazioni e sulla sicurezza dei prodotti. Le parti descritte/illustrate nelle pagine del manuale che avete tra le mani possono riguardare anche altri modelli della linea di prodotti del produttore con caratteristiche simili e potrebbero non essere incluse nel prodotto appena acquistato.

* Per garantire la sicurezza e l'affidabilità del prodotto e la validità della garanzia, tutti gli interventi di riparazione, ispezione o sostituzione, compresa la manutenzione e le regolazioni speciali, devono essere eseguiti esclusivamente da tecnici del servizio di assistenza autorizzato dal produttore.

* Utilizzare sempre il prodotto con l'attrezzatura fornita. L'utilizzo del prodotto con apparecchiature non in dotazione può causare malfunzionamenti o addirittura lesioni gravi o morte. Il produttore e l'importatore non sono responsabili per lesioni e danni derivanti dall'uso di apparecchiature non conformi.

ИНСТРУКЦИИ ЗА БЕЗОПАСНОСТ

Предпазни мерки за сглобяване

- Сглобявайте само в съответствие с тези инструкции. Неправилното сглобяване може да създаде опасности.
- По време на сглобяването носете предпазни очила, одобрени от ANSI, и работни ръкавици за тежки условия на труд.
- Поддържайте зоната за сглобяване чиста и добре осветена.
- По време на сглобяването не допускайте външни лица в зоната.
- Не сглобявайте, когато сте уморени или когато сте под въздействието на алкохол, наркотици или лекарства.

Предпазни мерки за използване

- Този продукт не е играчка. Не позволявайте на деца да си играят с или в близост до този продукт.
- Използвайте го само по предназначение.
- Проверявайте преди всяка употреба; не използвайте, ако частите са разхлабени или повредени.
- Поддържайте етикетите и табелките на продукта четливи и видими. Те съдържат важна информация за безопасност.
- Когато не се използва, този продукт трябва да се съхранява на сухо място, за да се предотврати появата на ръжда.
- При сервизно обслужване използвайте само идентични резервни части.

ИНСТРУКЦИИ ЗА СГЛОБЯВАНЕ

Предупреждение: Прочетете инструкциите за безопасност, преди да сглобите продукта.

Забележка: Вижте страница 1.

- Свържете двете опорни рамки (2) към сглобката на тавата (12) и основната рамка (9), като използвате четирите по-големи болта (11), шайби (6) и гайки (5).
- Поставете укрепващите пръти (13) по опорните рамки, като подравните отворите.
- Прикрепете възглавницата на седалката (1) към подравнените опорни рамки и укрепващи пръти, като използвате четирите предоставени винта (4) и шайбите (3).
- Прикрепете четирите колелца (10) към рамката на основата и таблата, като използвате четирите гайки (7) и шайби (14), които са предоставени.
- Затегнете всички части преди употреба.

ТЕХНИЧЕСКИ ДАННИ

- С куфар за инструменти.
- Размери: 43,5 x 35,5 x 35 cm

* Производителят си запазва правото да прави незначителни промени в дизайна и техническите спецификации на продуктите без предварително уведомление, освен ако тези промени не засягат значително работата и безопасността на продуктите. Частите, описани/илюстрирани на страниците на ръководството, което държите в ръцете си, може да се отнасят и за други модели от продуктово линия на производителя с подобни характеристики и може да не са включени в току-що придобития от вас продукт.

* За да се гарантира безопасността и надеждността на продукта и валидността на гаранцията, всички работи по ремонт, проверка или замяна, включително поддръжка и специални настройки, трябва да се извършват само от техници от оторизирания сервизен отдел на производителя.

* Винаги използвайте продукта с доставеното оборудване. Работата на продукта с оборудване, което не е доставено, може да доведе до неизправности или дори до сериозни наранявания или смърт. Производителят и вносителят не носят отговорност за наранявания и щети, възникнали в резултат на използването на несъответстващо на изискванията оборудване.

INSTRUCȚIUNI DE SIGURANȚĂ

Precauții de asamblare

- Asamblați numai în conformitate cu aceste instrucțiuni. Asamblarea necorespunzătoare poate crea pericole.
- Purtați ochelari de protecție omologați de ANSI și mănuși de lucru grele în timpul asamblării.
- Păstrați zona de asamblare curată și bine luminată.
- Țineți persoanele aflate în preajmă departe de zonă în timpul asamblării.
- Nu asamblați atunci când sunteți obosit sau când vă aflați sub influența alcoolului, a drogurilor sau a medicamentelor.

Precauții de utilizare

- Acest produs nu este o jucărie. Nu permiteți copiilor să se joace cu acest articol sau în apropierea acestuia.
- Folosiiți-l numai conform destinației.
- Inspectați înainte de fiecare utilizare; nu utilizați dacă piesele sunt slăbite sau deteriorate.
- Păstrați etichetele și plăcuțele de identificare a produsului lizibile și vizibile. Acestea conțin informații importante privind siguranța.
- Când nu este utilizat, acest produs trebuie depozitat într-un loc uscat pentru a preveni rugina.
- Când efectuați lucrări de întreținere, utilizați numai piese de schimb identice.

INSTRUCȚIUNI DE ASAMBLARE

Atenție: Citiți instrucțiunile de siguranță înainte de a asambla produsul.

Notă: Consultați pagina 1.

- Conectați cele două cadre de susținere (2) la ansamblul tavă (12) și cadrul de bază (9) cu ajutorul celor patru șuruburi mai mari (11), șaibe (6) și piulițe (5).
- Așezați barele de întărire (13) peste cadrele de susținere, aliniind găurile.
- Atașați perna scaunului (1) la cadrele de susținere aliniate și la barele de susținere cu ajutorul celor patru șuruburi (4) și șaibe (3) furnizate.
- Atașați cele patru roțile (10) la cadrul de bază și la tavă folosind cele patru piulițe (7) și șaibe (14) furnizate.
- Strângeți toate piesele înainte de utilizare.

DATE TEHNICE

- Cu trusa de scule.
- Dimensiuni: 43,5 x 35,5 x 35,5 x 35 cm.

* Producătorul își rezervă dreptul de a aduce modificări minore la designul și specificațiile tehnice ale produsului fără notificare prealabilă, cu excepția cazului în care aceste modificări afectează în mod semnificativ performanța și siguranța produselor. Piesele descrise / ilustrate în paginile manualului pe care îl țineți în mâini pot viza și alte modele din linia de produse ale producătorului cu caracteristici similare și pot să nu fie incluse în produsul pe care tocmai l-ați achiziționat.

* Pentru a asigura siguranța și fiabilitatea produsului, precum și valabilitatea garanției, toate lucrările de reparații, inspecții sau înlocuiri, inclusiv întreținerea și reglaje speciale, trebuie să fie efectuate numai de către tehnicienii ai departamentului de service autorizat al producătorului.

* Utilizați întotdeauna produsul cu echipamentul furnizat. Utilizarea produsului cu echipamente care nu sunt furnizate poate cauza defecțiuni sau chiar vătămări grave sau chiar moartea. Producătorul și importatorul nu sunt răspunzători pentru vătămările și daunele rezultate din utilizarea unui echipament neconform.

BIZTONSÁGI UTASÍTÁSOK

Összeszerelési óvintézkedések

- Az összeszerelést kizárólag a jelen utasításoknak megfelelően végezze. A nem megfelelő összeszerelés veszélyt okozhat.
- Az összeszerelés során viseljen ANSI-jóváhagyott védőszemüveget és erős munkakesztyűt.
- Az összeszerelés helyét tartsa tisztán és jól megvilágítva.
- Az összeszerelés során tartsa távol a személyeket a helyiségből.
- Ne végezze az összeszerelést fáradt állapotban, alkohol, drog vagy gyógyszer hatása alatt.

Használati óvintézkedések

- Ez a termék nem játék. Ne engedje, hogy gyermekek játsszanak vele vagy a közelében.
- Csak rendeltetésszerűen használja.
- Minden használat előtt ellenőrizze; ne használja, ha alkatrészek lazaak vagy sérültek.
- A termék címkéit és típusjelölését olvasható és látható állapotban tartsa. Ezek fontos biztonsági információkat tartalmaznak.
- Ha nem használja, a terméket rozsdásodás ellen száraz helyen tárolja.
- Szervizeléskor csak azonos pótalkatrészeket használjon.

SIGURNOSNE UPUTE

Mjere opreza pri sklapanju

- Sastavite samo prema ovim uputama. Nepravilna montaža može stvoriti opasnosti.
- Tijekom sastavljanja nosite zaštitne naočale odobrene od strane ANSI-ja i radne rukavice za teške uvjete rada.
- Održavajte mjesto sastavljanja čistim i dobro osvijetljenim.
- Držite promatrače izvan područja tijekom sastavljanja.
- Nemojte se okupljati ako ste umorni ili pod utjecajem alkohola, droga ili lijekova.

Mjere opreza pri korištenju

- Ovaj proizvod nije igračka. Ne dopustite djeci da se igraju s ovim predmetom ili u njegovoj blizini.
- Koristite samo prema namjeni.
- Provjerite prije svake uporabe; nemojte koristiti ako su dijelovi labavi ili oštećeni.
- Održavajte oznake proizvoda i pločice s nazivom čitljivima i vidljivima. One sadrže važne sigurnosne informacije.
- Kada se ne koristi, ovaj proizvod mora biti pohranjen na suhom mjestu kako bi se spriječilo hrđanje.
- Prilikom servisiranja koristite samo identične zamjenske dijelove.

UPUTE ZA MONTAŽU

Oprez: Pročitajte sigurnosne upute prije sastavljanja proizvoda.

Napomena: Pogledajte stranicu 1.

- Spojite dva potporna okvira (2) na sklop ladice (12) i osnovnog okvira (9) koristeći četiri veća vijka (11), podloške (6) i matice (5).
- Postavite šipke za pojačanje (13) preko potpornih okvira, poravnajući rupe.
- Pričvrstite jastuk sjedala (1) na poravnate potporne okvire i šipke za pojačanje pomoću četiri isporučena vijka (4) i podloški (3).
- Pričvrstite četiri kotačića (10) na osnovni okvir i ladicu pomoću četiri isporučene matice (7) i podloški (14).
- Zategnite sve dijelove prije upotrebe.

TEHNIČKI PODACI

- S kutijom za alat.
- Dimenzije: 43,5 x 35,5 x 35 cm

* Producător zadržava pravo na manje izmjene u dizajnu proizvoda i tehničkim specifikacijama bez prethodne najave, osim ako te promjene značajno utječu na performanse i sigurnost proizvoda. Dijelovi opisani / ilustrirani na stranicama priručnika koje držite u rukama također se mogu odnositi na druge modele proizvođačeve linije proizvoda sa sličnim značajkama i možda neće biti uključeni u proizvod koji ste upravo nabavili.

* Kako bi se osigurala sigurnost i pouzdanost proizvoda i valjanost jamstva, sve popravke, inspekcije ili zamjenske radove, uključujući održavanje i posebne prilagodbe, smiju obavljati samo tehničari ovlaštenog servisnog odjela proizvođača.

* Uvijek koristite proizvod s isporučenom opremom. Rad proizvoda s neiskorištenom opremom može uzrokovati kvarove ili čak ozbiljne ozljede ili smrt. Proizvođač i uvoznik nisu odgovorni za ozljede i štete nastale uporabom nesukladne opreme.

ÖSSZESZERELÉSI UTASÍTÁS

Figyelem: A termék összeszerelése előtt olvassa el a biztonsági utasításokat.

Megjegyzés: Lásd az 1. oldalt.

- Csatlakoztassa a két tartókeretet (2) a tálca (12) és az alapkeret (9) szerelvényéhez a négy nagyobb csavarral (11), alátétekkel (6) és anyákkal (5).
- Helyezze a merevítő rudakat (13) a tartókeretekre, igazítva a furatokat.
- Rögzítse az üléspárnát (1) az egymással egy vonalban lévő tartókeretekhez és erősítő rudakhoz a mellékelt négy csavarral (4) és alátétekkel (3).
- Rögzítse a négy görgőt (10) az alapkerethez és a tálcához a mellékelt négy anyával (7) és alátétekkel (14).
- Használat előtt húzza meg az összes alkatrészt.

MŰSZAKI ADATOK

- Szerszámos láda.
- Méretetek: 43,5 x 35,5 x 35 cm

* A gyártó fenntartja a jogot, hogy előzetes értesítés nélkül kisebb változtatásokat eszközöljön a termék kialakításában és műszaki specifikációjában, kivéve, ha ezek a változtatások jelentősen befolyásolják a termék teljesítményét és biztonságát. A kézikönyv kezében tartott oldalakon leírt/illusztrált alkatrészek a gyártó termékcsaládjának más, hasonló tulajdonságokkal rendelkező modelljeit is érinthetik, és előfordulhat, hogy az Ön által most megvásárolt termék nem tartalmazza azokat.

* A termék biztonságának és megbízhatóságának, valamint a garancia érvényességének biztosítása érdekében minden javítási, ellenőrzési vagy csere munkát, beleértve a karbantartást és a speciális beállításokat is, kizárólag a gyártó hivatalos szervizének szakemberei végezhetnek.

* A terméket mindig a mellékelt felszereléssel használja. A termék nem mellékelt felszereléssel történő üzemeltetése meghibásodást, vagy akár súlyos sérülést vagy halált is okozhat. A gyártó és az importőr nem vállal felelősséget a nem megfelelő felszerelés használatából eredő sérülésekért és károkért.