

# BTW4810

052838



v2.2



[WWW.NIKOLAOUTOOLS.GR](http://WWW.NIKOLAOUTOOLS.GR)

**2 YEARS**  
WARRANTY

#### **EN – Expander rail for shower curtain - Angular.**

Mounting:

1) Pull out the curtain rail to the required length, 2) Press together and squeeze into position. 3) If the tube is pulled out to far, rectify this by pulling out the tube completely, removing the end knobs and pushing through from the other side. Do not try to press the spring into the tube. 4) If needed the tube can be cut shorter. Use a hack saw and file away any rough edges. (The carton/card/ paper goes into paper recycling. The transparent blister goes into plastic recycling.)

#### **FR - Rail d'extension pour rideau de douche - Angulaire.**

Montage

1) Tirer le rail pour rideau à la longueur souhaité, 2) Pressez ensemble et mettez en place. 3) Si le tube est tiré trop loin, rectifier en tirant complètement le tube, en retirant les boutons d'extrémité et en poussant de l'autre côté. N'essayez pas d'enfoncer le ressort dans le tube. 4) Si nécessaire, le tube peut être coupé plus court. Utilisez une scie à métaux et limez les bords rugueux. (Le carton/la carte/le papier va dans le recyclage du papier. Le blister transparent va dans le recyclage du plastique).

#### **IT - Binario di espansione per tenda da doccia - Angolare.**

Montaggio:

1) Estrarre il binario per tende fino alla lunghezza desiderata, 2) Premere insieme e stringere in posizione. 3) Se il tubo è stato estratto troppo, correggerlo estraendo completamente il tubo, rimuovendo le manopole finali e spingendo dall'altro lato. Non cercare di premere la molla nel tubo. 4) Se necessario, il tubo può essere accorciato. Utilizzare un seghetto e limare gli eventuali bordi ruvidi. (Il cartone/cartoncino/carta va nel riciclaggio della carta. Il blister trasparente va nel riciclaggio della plastica).

#### **EL - Ράγα επέκτασης για κουρτίνα ντους - Γωνιακή.**

Τοποθέτηση:

1) Τραβήξτε τη ράγα κουρτίνας στο απαιτούμενο μήκος. 2) Πιέστε την μαζί και πιέστε την στη θέση της. 3) Εάν ο σωλήνας έχει τραβηχτεί πολύ έξω, διορθώστε το με το να τραβήξετε εντελώς έξω τον σωλήνα, να αφαιρέσετε τα ακραία κουμπιά και να τον περάσετε από την άλλη πλευρά. Μην προσπαθήσετε να πιέσετε το ελατήριο μέσα στο σωλήνα. 4) Εάν χρειάζεται, ο σωλήνας μπορεί να κοπεί κοντύτερα. Χρησιμοποιήστε ένα σιδηροπρίονο και λιμάρετε τυχόν τραχιές άκρες. (Το χαρτοκιβώτιο/κάρτα/χαρτί προορίζεται για ανακύκλωση χαρτιού. Η διαφανής κυψέλη (blister) προορίζεται για ανακύκλωση πλαστικού).

#### **BG - Разширяваща релса за завеса за душ -Ъглов.**

Монтаж:

1) Издърпайте релсата за завеса до необходимата дължина. 2) Натиснете заедно и притиснете на място. 3) Ако тръбата е изтеглена прекалено, коригирайте това, като изтеглите тръбата напълно, отстраните крайните копчета и прокарайте от другата страна. Не се опитвайте да натиснете пружината в тръбата. 4) Ако е необходимо, тръбата може да се отреже по-късо. Използвайте трион и изпилете всички груби ръбове. (Картонената кутия/картата/хартията отива за рециклиране на хартия. Прозрачният блистер отива за рециклиране на пластмаса.)

#### **SL - Razširitvena tirnica za zavese za prhanje - Kotni.**

Pritrditev:

1) Izvlecite tirnico za zavese do zelene dolžine. 2) Pritisnite skupaj in stisnite v položaj. 3) Če je cev izvlečena predaleč, to popravite tako, da cev popolnoma izvlečete, odstranite končne gumbе in jo potisnete z druge strani. Vzmeti ne poskušajte potisniti v cev. 4) Po potrebi lahko cevko skrajšate. Uporabite motorno žago in odpilirajte morebitne grobe robove. (Karton/kartica/ papir gre v reciklažo papirja. Prozorni blister gre v reciklažo plastike.)

#### **HU - Kiterjesztő sín zuhanyfüggönyhöz - Szögletes.**

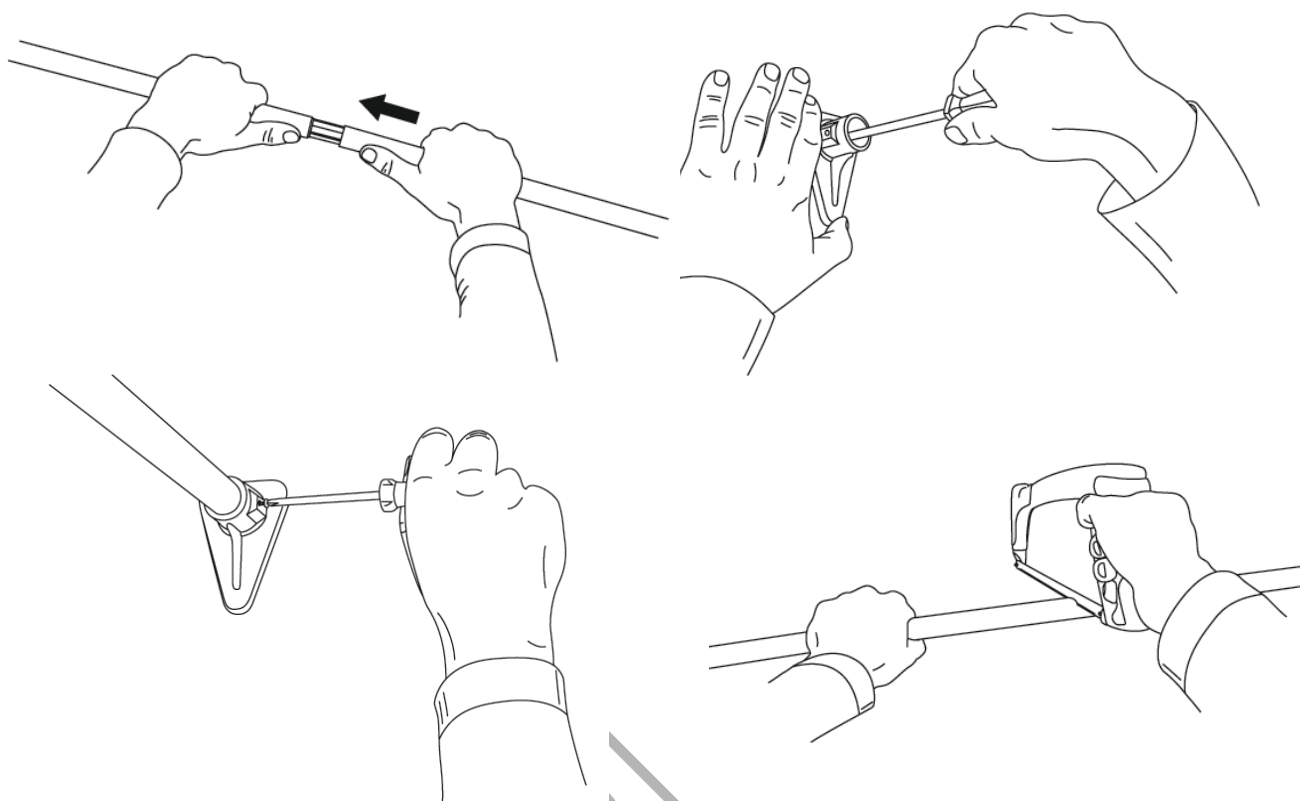
Felszerelés:

1) Húzza ki a függönysínt a kívánt hosszra. 2) Nyomja össze és szorítsa a helyére. 3) Ha a cső túlságosan kihúzódtott, korrigálja ezt a cső teljes kihúzásával, a véggombok eltávolításával és a másik oldalról történő átnyomással. Ne próbálja a rugót a csőbe nyomni. 4) Szükség esetén a cső rövidebbre vágható. Használjon fémfűrész, és reszelje el a durva éleket. (A karton/kártya/papír a papír újrahasznosításába kerül. Az átlátszó buboréksomagolás a műanyag újrahasznosításába kerül).

#### **RO - Șină de extensie pentru perdea de duș-Angulare.**

Montare:

1) Scoateți șina pentru perdea la lungimea necesară 2) Apăsați împreună și strângeți în poziție. 3) Dacă tubul este scos prea mult, rectificați acest lucru trăgând tubul complet, îndepărtând butoanele de la capăt și împingând prin el din cealaltă parte. Nu încercați să presați arcul în tub. 4) Dacă este necesar, tubul poate fi tăiat mai scurt. Folosiți un ferăstrău de fierăstrău și șlefuiți marginile aspre. (Cartonul/cartonul/hârtia merge la reciclarea hârtiei. Blisterul transparent merge la reciclarea plasticului).



MODEL	BTW4810
CROSS SECTION	Φ 28 mm
LENGTH	900 - 1700 mm
RAIL	AL, WHITE

MODEL	BTW4810
KRÍŽNI ODDELEK	Φ 28 mm
DOLŽINA	900 - 1700 mm
ŽELEZNICA	AL, BELI

MODELE	BTW4810
SECTION CROIX	Φ 28 mm
LONGUEUR	900 - 1700 mm
RAIL	AL, BLANC

МОДЕЛ	BTW4810
КРЪС. СЕЧЕНИЕ	Φ28 mm
ДЪЛЖИНА	900 - 1700 mm
БАР	AL, БЯЛА

MODELO	BTW4810
SEZIONE CROCE	Φ28 mm
LUNGHEZZA	900 - 1700mm
BINARIO	AL, BIANCO

MODELL	BTW4810
KERESZTMETSZET	Φ 28 mm
HOSSZÚSÁG	900 - 1700 mm
VASÚT	AL, FEHÉR

MONTELO	BTW4810
ΔΙΑΤΟΜΗ	Φ 28 mm
ΜΗΚΟΣ	900 - 1700 mm
ΒΡΑΧΙΟΝΑΣ	AL, ΛΕΥΚΟΣ

MODEL	BTW4810
SECȚIUNEA CRUCEA	Φ 28 mm
LUNGIME	900 - 1700 mm
CALEA FERATA	AL, ALB

