

# BORMANN®

# Elite

Life in style.



## BTV1300

035763

EN IT  
EL BG  
RO HR  
PL

v2.2



[WWW.NIKOLAOUTOOLS.COM](http://WWW.NIKOLAOUTOOLS.COM)



## Safety instructions

Read the entire instruction manual before you start installation and assembly. If you have any questions regarding any of the instructions or warnings, please contact your local distributor for assistance.

**CAUTION:** Use with products heavier than the rated weights indicated may result in instability causing possible injury.

- Mounts must be attached as specified in assembly instructions. Improper installation may result in damage or serious personal injury.
- This product contains small items that could be a choking hazard if swallowed. Keep these items away from children.

**IMPORTANT:** Ensure that you have received all parts according to the component checklist prior to installation. If any parts are missing or faulty, telephone your local distributor for a replacement.

**MAINTENANCE:** Check that the bracket is secure and safe to use at regular intervals (at least every three months).

Technical Data	
Monitor Size:	26"-60"
VESA:	200x200, 300x300, 400x400, 600x400
Load Capacity:	50Kg (110Lbs)
Product Dimensions:	880*665*1800mm

\* The manufacturer reserves the right to make minor changes to product design and technical specifications without prior notice unless these changes significantly affect the performance and safety of the products. The parts described / illustrated in the pages of the manual that you hold in your hands may also concern other models of the manufacturer's product line with similar features and may not be included in the product you just acquired.  
\* To ensure the safety and reliability of the product and the warranty validity, all repair, inspection or replacement work, including maintenance and special adjustments, must only be carried out by technicians of the authorized service department of the manufacturer.  
\* Always use the product with the supplied equipment. Operation of the product with non-provided equipment may cause malfunctions or even serious injury or death. The manufacturer and the importer shall not be liable for injuries and damages resulting from the use of non-conforming equipment.

## IT

### Istruzioni di sicurezza

Leggere l'intero manuale di istruzioni prima di iniziare l'installazione e il montaggio. In caso di domande riguardanti istruzioni o avvertenze, contattare il distributore locale per assistenza.

**ATTENZIONE:** L'uso con prodotti più pesanti rispetto ai pesi nominali indicati può provocare instabilità con possibili lesioni.

- I supporti devono essere fissati come specificato nelle istruzioni di montaggio. Un'installazione non corretta può provocare danni o gravi lesioni personali.
- Questo prodotto contiene piccoli oggetti che potrebbero costituire pericolo di soffocamento se ingeriti. Tenere questi oggetti lontano dalla portata dei bambini.

**IMPORTANTE:** Prima di procedere all'installazione, accertarsi di aver ricevuto tutti i componenti secondo la lista di controllo dei componenti. In caso di parti mancanti o difettose, contattare il distributore locale per la sostituzione.

**MANUTENZIONE:** verificare a intervalli regolari (almeno ogni tre mesi) che la staffa sia sicura e sicura da usare.

Dati Tecnici	
Monitora la dimensione:	26"-60"
VESA:	200x200, 300x300, 400x400, 600x400
Capacità di carico:	50Kg (110Lbs)
Dimensioni del prodotto:	880*665*1800mm

\* Il produttore si riserva il diritto di apportare modifiche minori al design e alle specifiche tecniche del prodotto senza preavviso, a meno che tali modifiche non influiscano significativamente sulle prestazioni e sulla sicurezza dei prodotti. Le parti descritte/illustrate nelle pagine del manuale che avete tra le mani possono riguardare anche altri modelli della linea di prodotti del produttore con caratteristiche simili e potrebbero non essere incluse nel prodotto appena acquistato.  
\* Per garantire la sicurezza e l'affidabilità del prodotto e la validità della garanzia, tutti gli interventi di riparazione, ispezione o sostituzione, compresa la manutenzione e le regolazioni speciali, devono essere eseguiti esclusivamente da tecnici del servizio di assistenza autorizzato dal produttore.  
\* Utilizzare sempre il prodotto con l'attrezzatura fornita. L'utilizzo del prodotto con apparecchiature non in dotazione può causare malfunzionamenti o addirittura lesioni gravi o morte. Il produttore e l'importatore non sono responsabili per lesioni e danni derivanti dall'uso di apparecchiature non conformi.

## EL

### Οδηγίες ασφαλείας

Διαβάστε και κατανοήστε πλήρως τις οδηγίες του παρόντος εγχειριδίου πριν ξεκινήσετε την εγκατάσταση και τη συναρμολόγηση της βάσης. Εάν έχετε απορίες σχετικά με οποιαδήποτε από τις οδηγίες ή τις προειδοποιήσεις, επικοινωνήστε με το κατάστημα αγοράς του προϊόντος.

**ΠΡΟΣΟΧΗ:** Η χρήση της βάσης με προϊόντα των οποίων το βάρος ξεπερνά το αναγραφόμενο στον πίνακα τεχνικών χαρακτηριστικών φορτίο μπορεί να οδηγήσει σε αστάθεια και να προκαλέσει πιθανό τραυματισμό.

- Οι βάσεις πρέπει να εγκατασταθούν σύμφωνα με τις οδηγίες συναρμολόγησης. Η μη κατάλληλη εγκατάσταση ενδέχεται να προκαλέσει ζημιά ή σοβαρό τραυματισμό.
- Αυτό το προϊόν περιέχει μικρά αντικείμενα που ενδέχεται να προκαλέσουν πνιγμό σε περίπτωση κατάποσης. Κρατήστε αυτά τα αντικείμενα μακριά από παιδιά.

**ΣΗΜΑΝΤΙΚΟ:** Βεβαιωθείτε ότι έχετε παραλάβει όλα τα εξαρτήματα σύμφωνα με τη λίστα περιεχομένων (σελ. 4) πριν από την εγκατάσταση. Εάν κάποια ανταλλακτικά λείπουν ή είναι ελαττωματικά, καλέστε το κατάστημα αγοράς του προϊόντος.

**ΣΥΝΤΗΡΗΣΗ:** Βεβαιωθείτε ότι η βάση και ο εξοπλισμός στήριξης βρίσκονται σε καλή κατάσταση λειτουργίας, εξασφαλίζοντας κατ' αυτόν τον τρόπο ασφαλή λειτουργία, ανά τακτά χρονικά διαστήματα (τουλάχιστον κάθε τρεις μήνες).

Τεχνικά χαρακτηριστικά	
Διαστάσεις οθόνης:	26"-60"
VESA:	200x200, 300x300, 400x400, 600x400
Μέγιστο φορτίο (βάρος οθόνης):	50Kg (110Lbs)
Διαστάσεις προϊόντος:	880*665*1800mm

\* Ο κατασκευαστής διατηρεί το δικαίωμα να πραγματοποιήσει δευτερεύουσες αλλαγές στο σχεδιασμό του προϊόντος και στα τεχνικά χαρακτηριστικά χωρίς προηγούμενη ειδοποίηση, εκτός εάν οι αλλαγές αυτές επηρεάζουν σημαντικά την απόδοση και λειτουργία ασφάλειας των προϊόντων. Τα εξαρτήματα που περιγράφονται / απεικονίζονται στις σελίδες του εγχειριδίου που κρατάτε στα χέρια σας ενδέχεται να αφορούν και σε άλλα μοντέλα της σειράς προϊόντων του κατασκευαστή, με παρόμοια χαρακτηριστικά, και ενδέχεται να μην περιλαμβάνονται στο προϊόν που μόλις αποκτήσατε.  
\* Για να διασφαλιστεί η ασφάλεια και η αξιοπιστία του προϊόντος καθώς και η ισχύς της εγγύησης όλες οι εργασίες επιδιόρθωσης, ελέγχου, επισκευής ή αντικατάστασης συμπεριλαμβανομένης της συντήρησης και των ειδικών ρυθμίσεων, πρέπει να εκτελούνται μόνο από τεχνικούς του εξουσιοδοτημένου τμήματος Service του κατασκευαστή.  
\* Χρησιμοποιείτε πάντα το προϊόν με τον παρεχόμενο εξοπλισμό. Η λειτουργία του προϊόντος με μη-προβλεπόμενο εξοπλισμό ενδέχεται να προκαλέσει βλάβη ή ακόμα και σοβαρό τραυματισμό ή θάνατο. Ο κατασκευαστής και ο εισαγωγέας ουδεμία ευθύνη φέρει για τραυματισμούς και βλάβες που προκύπτουν από την χρήση μη προβλεπόμενου εξοπλισμού.

## BG

### Инструкции за безопасност

Прочетете инструкциите, преди да започнете монтаж и/или сглобяване. Ако имате въпроси относно някоя от инструкциите или предупрежденията, моля се свържете с местния си дистрибутор за съдействие.

**ВНИМАНИЕ:** Използването на продукти, по-тежки от посочените номинални тегла, може да доведе до нестабилност, която да причини възможни наранявания.

- Монтажът трябва да бъдат закрепени, както е посочено в инструкциите за монтаж. Неправилният монтаж може да доведе до повреда или сериозно нараняване на хора.
- Този продукт съдържа малки елементи, които могат да представляват опасност от задушаване при поглъщане. Съхранявайте тези елементи далеч от деца.

**ВАЖНО:** Уверете се, че сте получили всички части в съответствие с контролния списък на компонентите, преди да започнете монтажа. Ако някои части липсват или са дефектни, обадете се на местния си дистрибутор за подмяна.

**ПОДДЪРЖАНЕ:** Проверявайте дали скобата е сигурна и безопасна за използване на редовни интервали от време (поне на всеки три месеца).

Технически данни	
Размер на монитора:	26"-60"
VESA:	200x200, 300x300, 400x400, 600x400
Капацитет на натоварване:	50Kg (110Lbs)
Размери на продукта:	880*665*1800mm

\* Производителят си запазва правото да прави незначителни промени в дизайна и техническите спецификации на продуктите без предварително уведомление, освен ако тези промени не засягат значително работата и безопасността на продуктите. Частите, описани/илюстрирани на страниците на ръководството, което държите в ръцете си, може да се отнасят и за други модели от продуктовата линия на производителя с подобни характеристики и може да не са включени в току-що придобития от вас продукт.  
\* За да се гарантира безопасността и надеждността на продукта и валидността на гаранцията, всички работи по ремонт, проверка или замяна, включително поддръжка и специални настройки, трябва да се извършват само от техници от оторизирания сервизен отдел на производителя.  
\* Винаги използвайте продукта с доставеното оборудване. Работата на продукта с оборудване, което не е доставено, може да доведе до неизправности или дори до сериозни наранявания или смърт. Производителят и вносителът не носят отговорност за наранявания и щети, възникнали в резултат на използването на несъответстващо на изискванията оборудване.

## Instrucțiuni de siguranță

Cititi instrucțiunile înainte de a începe orice lucrare de instalare și/sau asamblare. În cazul în care aveți întrebări cu privire la oricare dintre instrucțiuni sau avertismente, vă rugăm să contactați distribuitorul dvs. local pentru asistență.

**ATENȚIE:** Utilizarea unor produse mai grele decât greutatea nominale indicate poate duce la instabilitate, provocând posibile răni.

- Suporturile trebuie fixate conform instrucțiunilor de asamblare. Instalarea necorespunzătoare poate duce la deteriorări sau vătămări corporale grave.
- Acest produs conține elemente mici care pot reprezenta un pericol de sufocare dacă sunt înghițite. Păstrați aceste articole departe de copii.

**IMPORTANT:** Asigurați-vă că ați primit toate piesele în conformitate cu lista de verifi care a componentelor înainte de instalare. În cazul în care lipsesc piese sau sunt defecte, sunați distribuitorul local pentru a le înlocui.

**ÎNTREȚINERE:** Verificați la intervale regulate (cel puțin o dată la trei luni) dacă suportul este bine fixat și sigur pentru utilizare.

Date tehnice	
Dimensiunea monitorului:	26"-60"
VESA:	200x200, 300x300, 400x400, 600x400
Capacitate de încărcare:	50Kg (110Lbs)
Dimensiunile produsului:	880*665*1800mm

\* Producătorul își rezervă dreptul de a aduce modificări minore la designul și specificațiile tehnice ale produsului fără notificare prealabilă, cu excepția cazului în care aceste modificări afectează în mod semnificativ performanța și siguranța produselor. Piesele descrise / ilustrate în paginile manualului pe care îl țineți în mâini pot varia și alte modele din linia de produse ale producătorului cu caracteristici similare și pot să nu fie incluse în produsul pe care tocmai l-ați achiziționat.

\* Pentru a asigura siguranța și fiabilitatea produsului, precum și valabilitatea garanției, toate lucrările de reparații, inspecții sau înlocuiri, inclusiv întreținerea și reglajele speciale, trebuie să fie efectuate numai de către tehnicienii ai departamentului de service autorizat al producătorului.

\* Utilizați întotdeauna produsul cu echipamentul furnizat. Utilizarea produsului cu echipamente care nu sunt furnizate poate cauza defecțiuni sau chiar vătămări grave sau chiar moartea. Producătorul și importatorul nu sunt răspunzători pentru vătămrile și daunele rezultate din utilizarea unui echipament neconform.

## Upute za sigurnost

Pročitajte upute prije početka bilo kakvih instalacijskih i/ili montažnih radova. Ako imate bilo kakva pitanja u vezi s uputama ili upozorenjima, obratite se svom lokalnom distributeru za pomoć.

**OPREZ:** Korištenje proizvoda težih od naznačenih nosivosti može rezultirati nestabilnošću i mogućim ozljedama.

- Držite se moraju pričvrstiti prema uputama za montažu. Nepravilna instalacija može rezultirati oštećenjem ili ozbiljnim osobnim ozljedama.
- Ovaj proizvod sadrži male predmete koji mogu predstavljati opasnost od gušenja ako se progutaju. Držite ove predmete izvan dohvata djece.

**VAŽNO:** Provjerite da ste primili sve dijelove prema popisu komponenti prije instalacije. Ako nedostaju ili su neispravni dijelovi, nazovite svog lokalnog distributera za zamjenu.

**ODRŽAVANJE:** Redovito provjeravajte da je nosač siguran i siguran za upotrebu (barem svaka tri mjeseca).

Tehnički podaci	
Veličina monitora:	26"-60"
VESA:	200x200, 300x300, 400x400, 600x400
Nosivost:	50Kg (110Lbs)
Dimenzije proizvoda:	880*665*1800mm

\* Proizvođač zadržava pravo na manje izmjene u dizajnu proizvoda i tehničkim specifikacijama bez prethodne najave, osim ako te promjene značajno utječu na performanse i sigurnost proizvoda. Dijelovi opisani / ilustrirani na stranicama priručnika koje držite u rukama također se mogu odnositi na druge modele proizvođačeve linije proizvoda sa sličnim značajkama i možda neće biti uključeni u proizvod koji ste upravo nabavili.

\* Kako bi se osigurala sigurnost i pouzdanost proizvoda i valjanost jamstva, sve popravke, inspeksijske ili zamjenske radove, uključujući održavanje i posebne prilagodbe, smiju obavljati samo tehničari ovlaštenog servisnog odjela proizvođača.

\* Uvijek koristite proizvod s isporučenom opremom. Rad proizvoda s neiskorištenom opremom može uzrokovati kvarove ili čak ozbiljne ozljede ili smrt. Proizvođač i uvoznik nisu odgovorni za ozljede i štete nastale uporabom nesukladne opreme.

## Instrukcje bezpieczeństwa

Przed rozpoczęciem jakichkolwiek prac instalacyjnych i/lub montażowych należy przeczytać niniejszą instrukcję. W przypadku jakichkolwiek pytań dotyczących instrukcji lub ostrzeżeń należy skontaktować się z lokalnym dystrybutorem w celu uzyskania pomocy.

**PRZESTROGA:** Używanie produktów cięższych niż wskazane ciężary znamionowe może spowodować niestabilność i potencjalne obrażenia.

- Uchwyty muszą być zamocowane w sposób określony w instrukcji montażu. Nieprawidłowa instalacja może spowodować uszkodzenie lub poważne obrażenia ciała.
- Ten produkt zawiera małe elementy, które mogą stanowić ryzyko zadławienia w przypadku połknięcia. Elementy te należy przechowywać z dala od dzieci.

**WAŻNE:** Przed przystąpieniem do instalacji należy upewnić się, że wszystkie części zostały dostarczone zgodnie z listą kontrolną podzespołów. Jeśli brakuje jakichkolwiek części lub są one wadliwe, należy skontaktować się z lokalnym dystrybutorem w celu ich wymiany.

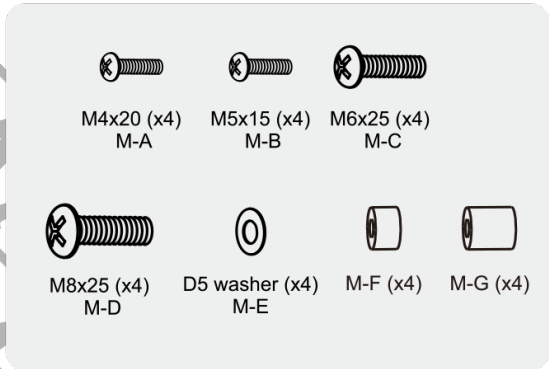
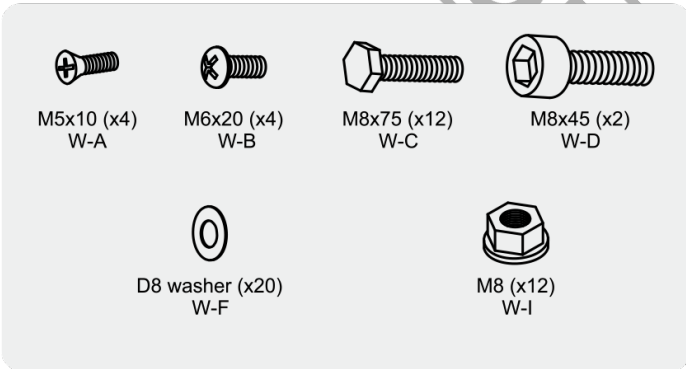
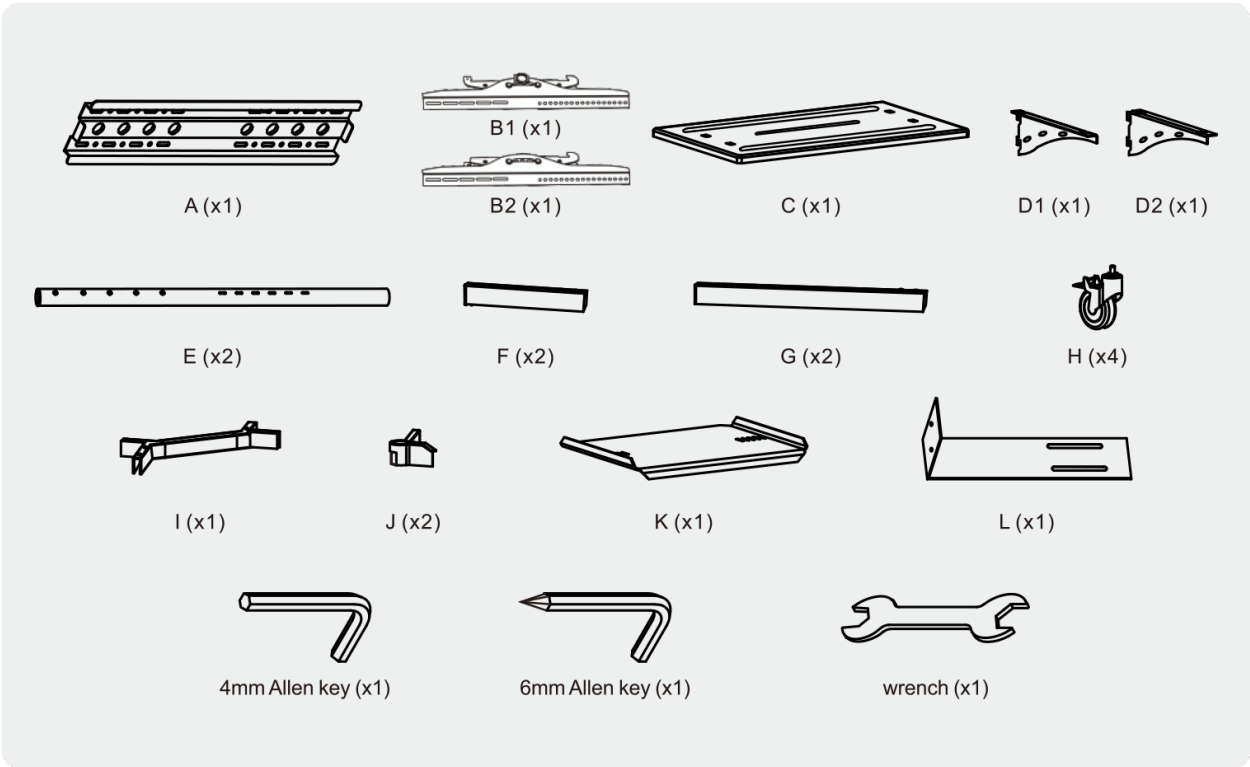
**KONSERWACJA:** W regularnych odstępach czasu (co najmniej raz na trzy miesiące) należy sprawdzać, czy uchwyt jest stabilny i bezpieczny w użyciu.

Dane techniczne	
Rozmiar monitora:	26"-60"
VESA:	200x200, 300x300, 400x400, 600x400
Udźwig:	50Kg (110Lbs)
Wymiary produktu:	880*665*1800mm

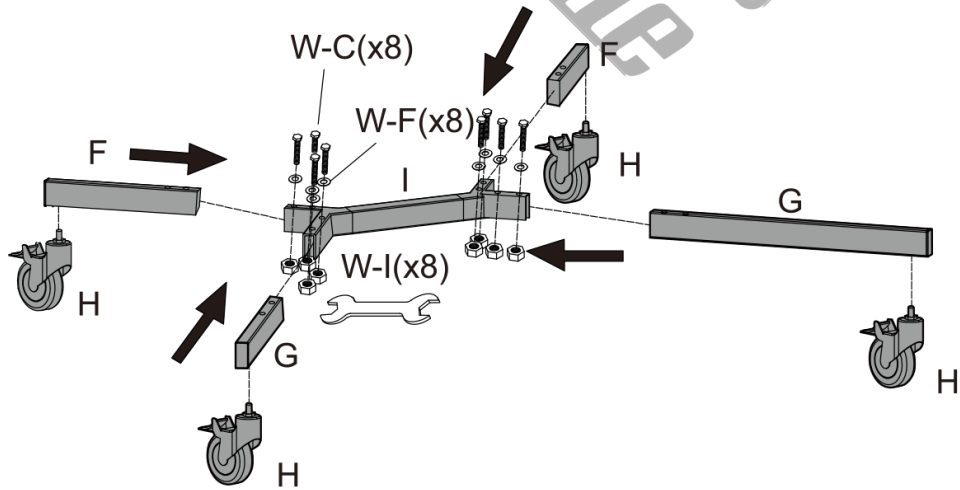
\* Producent zastrzega sobie prawo do wprowadzania niewielkich zmian w konstrukcji i specyfikacji technicznej produktu bez wcześniejszego powiadomienia, chyba że zmiany te znacząco wpływają na wydajność i bezpieczeństwo produktów. Części opisane / zilustrowane na stronach instrukcji, którą trzymasz w rękach, mogą również dotyczyć innych modeli linii produktów producenta o podobnych cechach i mogą nie być zawarte w produkcie, który właśnie nabyłeś.

\* Aby zapewnić bezpieczeństwo i niezawodność produktu oraz ważność gwarancji, wszelkie naprawy, przeglądy lub wymiany, w tym konserwacja i specjalne regulacje, mogą być wykonywane wyłącznie przez techników autoryzowanego działu serwisowego producenta.

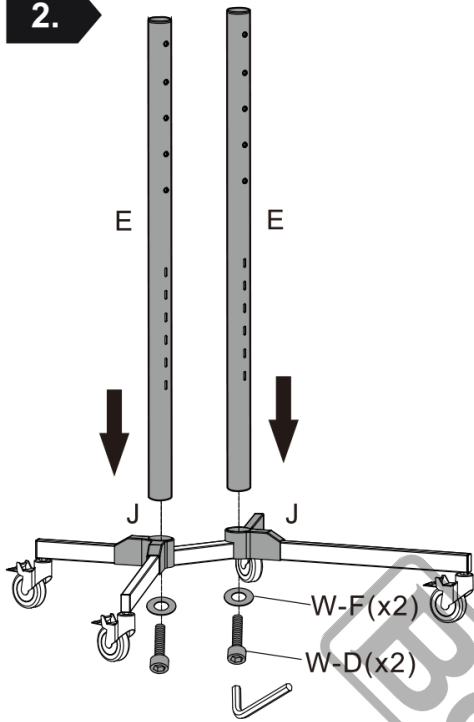
\* Produkt należy zawsze użytkować z dostarczonym wyposażeniem. Użytkowanie produktu z niedostarczonym sprzętem może spowodować nieprawidłowe działanie, a nawet poważne obrażenia lub śmierć. Producent i importer nie ponoszą odpowiedzialności za obrażenia i szkody wynikające z użycia niezgodnego sprzętu.



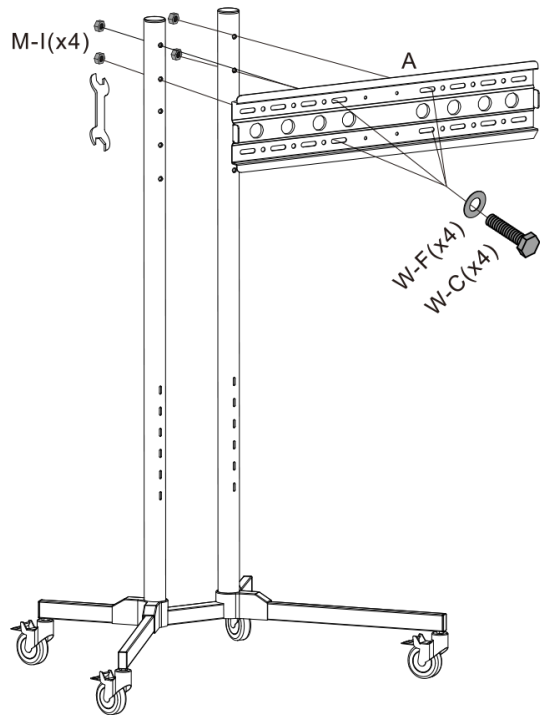
1.



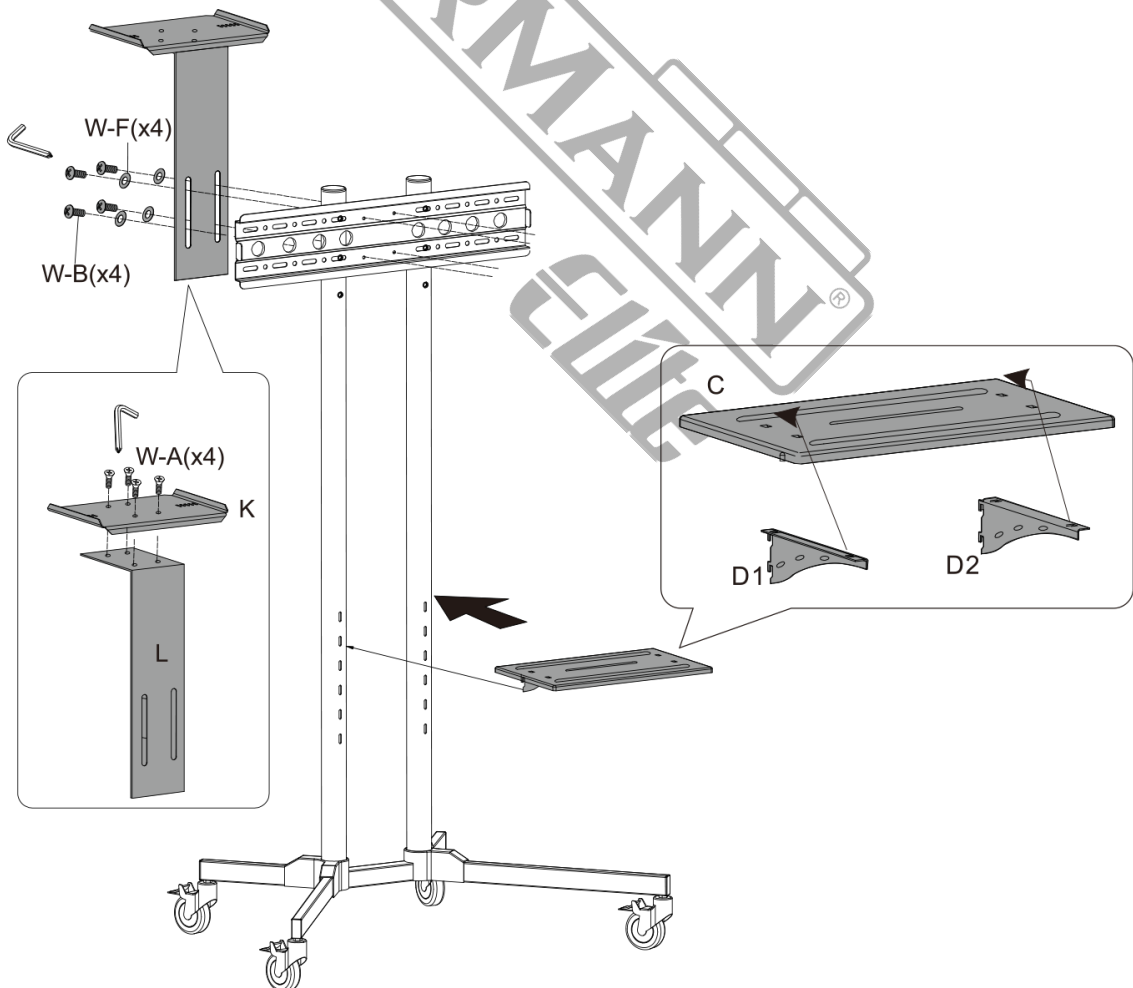
2.



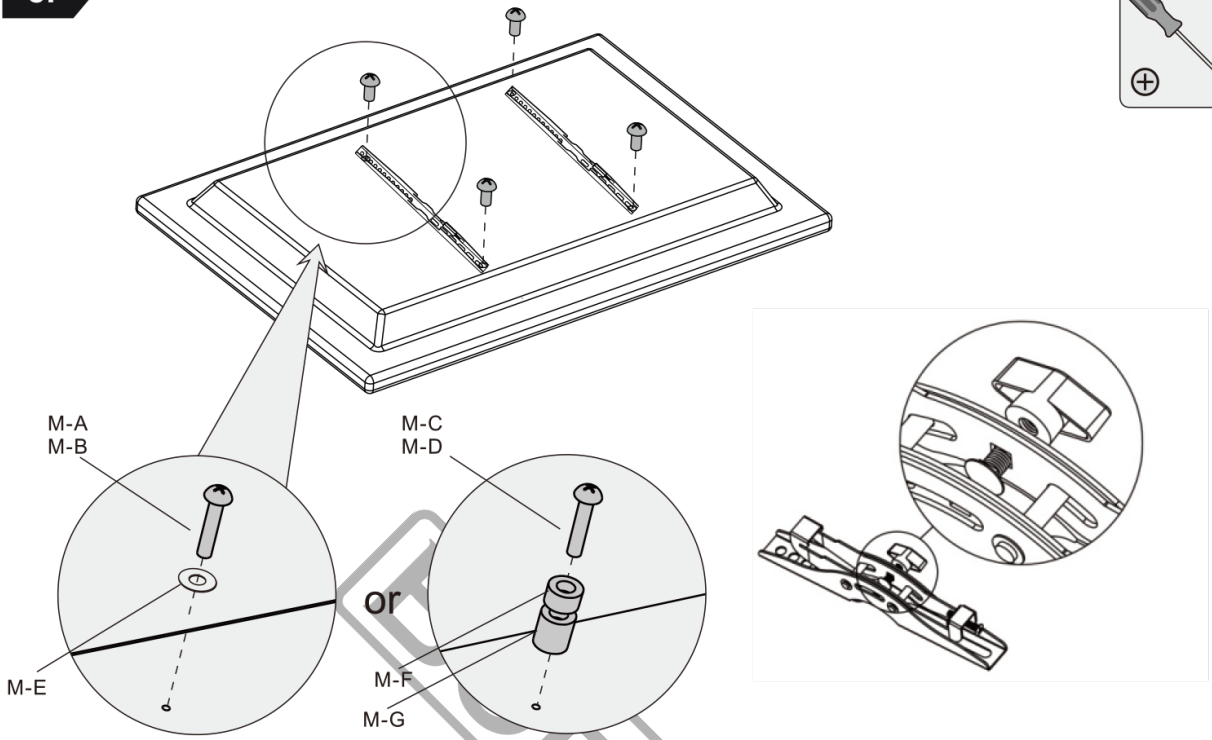
3.



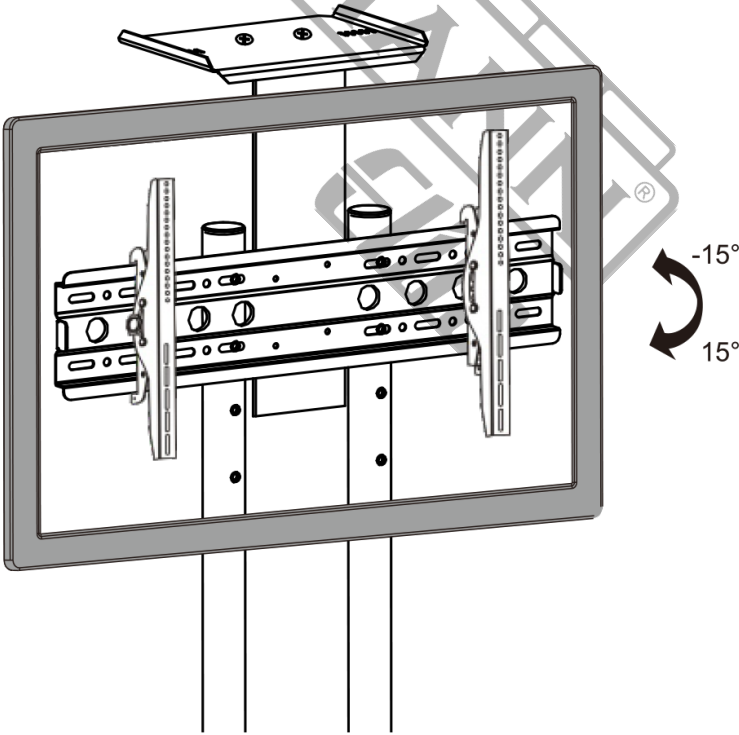
4.

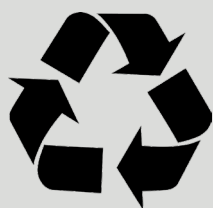


5.



6.





The instructions manual is also available in digital format on our website  
[www.nikolaoutools.com](http://www.nikolaoutools.com). Find it by entering the product code in the Search "🔍" field.

Μπορείτε να βρείτε τις οδηγίες χρήσης και σε ηλεκτρονική μορφή μέσω της ιστοσελίδας μας  
[www.nikolaoutools.com](http://www.nikolaoutools.com). Αναζητήστε τις με τον κωδικό προϊόντος στο πεδίο Αναζήτηση "🔍".