

**IMPORTANT INFORMATION**

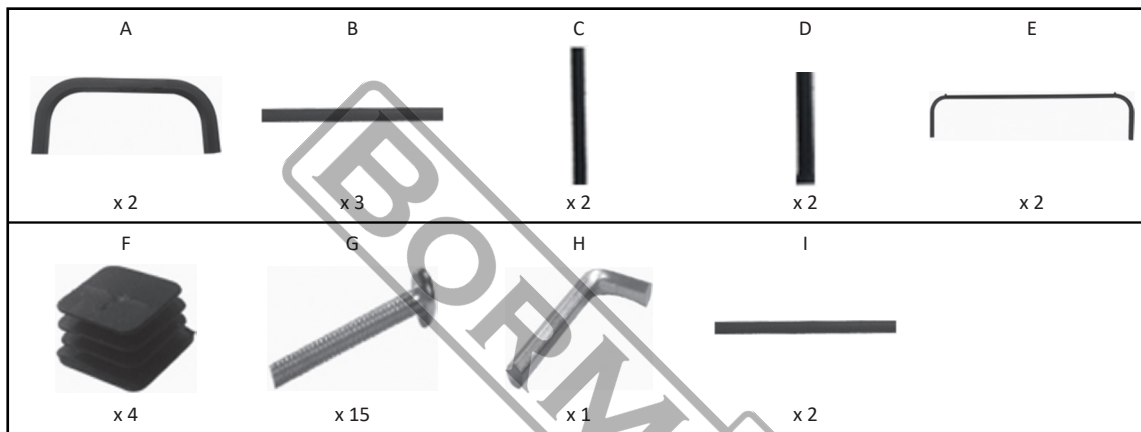
**Attention: Read the instructions carefully before installing and using the product.**

- Keep in mind that there are a few sharp edges on the steel tubes. Be careful not to get cut during assembly.
- Make sure that the product is assembled in accordance with the instructions.
- Before assembly, check to see whether there are any missing parts. Do not attempt to assemble the product if any part is missing.
- At the end of the assembly process, ensure that all parts have been assembled correctly.

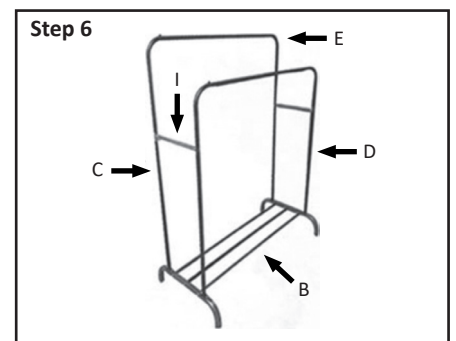
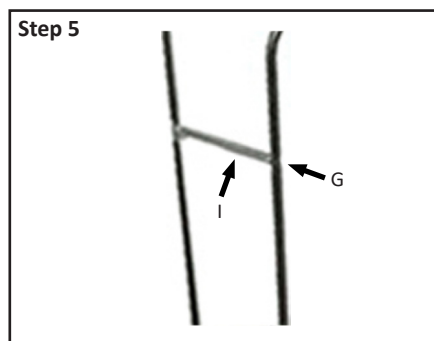
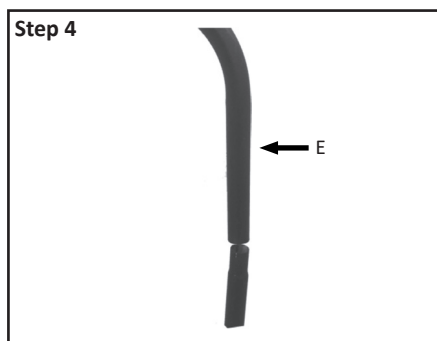
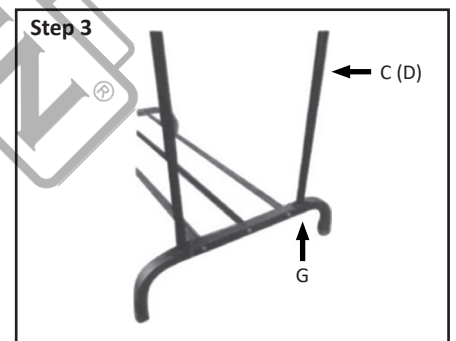
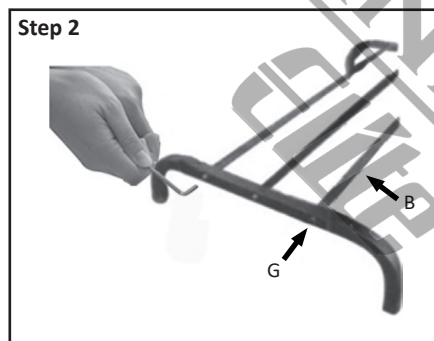
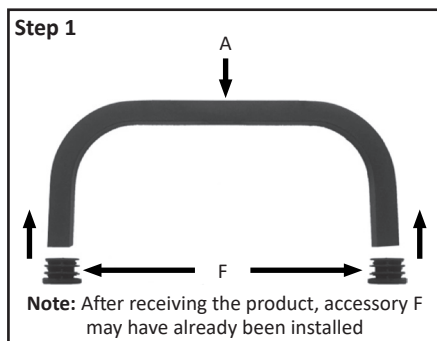
**TECHNICAL DATA**

Dimensions: L110 x W54 x H140/160 cm

**ACCESSORIES LIST**



**ASSEMBLY INSTRUCTIONS**



**ΣΗΜΑΝΤΙΚΕΣ ΠΛΗΡΟΦΟΡΙΕΣ**

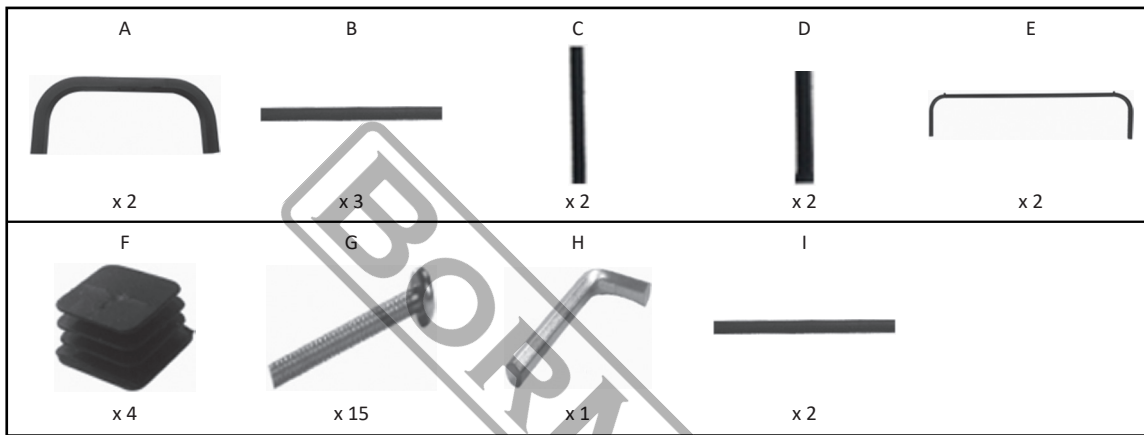
**Προσοχή:** Διαβάστε προσεκτικά τις οδηγίες πριν από τη συναρμολόγηση και τη χρήση του προϊόντος.

- Λάβετε υπόψη ότι υπάρχουν μερικές αιχμηρές άκρες στους χαλύβδινους σωλήνες. Προσέξτε να μην κοπείτε κατά τη συναρμολόγηση.
- Φροντίστε η συναρμολόγηση να γίνει σύμφωνα με τις οδηγίες του παρόντος εγχειριδίου.
- Πριν από τη συναρμολόγηση, ελέγξτε αν λείπουν εξαρτήματα. Μην επιχειρήσετε να συναρμολογήσετε το προϊόν εάν λείπει κάποιο εξάρτημα.
- Αφού ολοκληρώσετε τη συναρμολόγηση, βεβαιωθείτε ότι όλα τα μέρη έχουν τοποθετηθεί σωστά.

**ΤΕΧΝΙΚΑ ΧΑΡΑΚΤΗΡΙΣΤΙΚΑ**

Διαστάσεις: M110 x Π54 x Υ140/160 cm

**ΕΞΑΡΤΗΜΑΤΑ**



**ΟΔΗΓΙΕΣ ΣΥΝΑΡΜΟΛΟΓΗΣΗΣ**

